

Soy una mujer con discapacidad

Yos una mujer con derechos



UNPRPD

Allianza para Promover los Derechos de las Personas con Discapacidad



Derecho a la igualdad  
y no discriminación  
de las personas con  
discapacidad

Por más información, visitá:  
[inclusionydiscapacidad.uy](http://inclusionydiscapacidad.uy)

**Todas tenemos derecho  
a vivir sin violencia.**

# SOBREPROTECCIÓN



Violencia no es sólo cuando otra persona te pega o te trata mal.

**Si una persona no te deja hacer nada y te dice que lo hace para cuidarte, eso es violencia.**

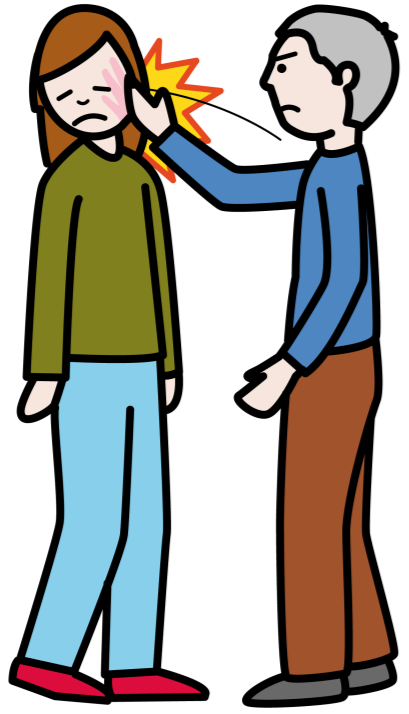
**Si te trata como si fueras una niña, eso es violencia.  
Si te hace sentir que no sos capaz y decide por vos, eso también es violencia.**

Este folleto se reelaboró en formato accesible e inclusivo en base al folleto original elaborado por MIDES e Inmujeres.



Los símbolos pictográficos utilizados son propiedad del Gobierno de Aragón y han sido creados por Sergio Palao para ARASAAC (<http://arasaac.org>) que los distribuye bajo licencia Creative Commons (BY-NC-SA).

# SI UN HOMBRE:



TE GOLPEA



TE EMPUJA



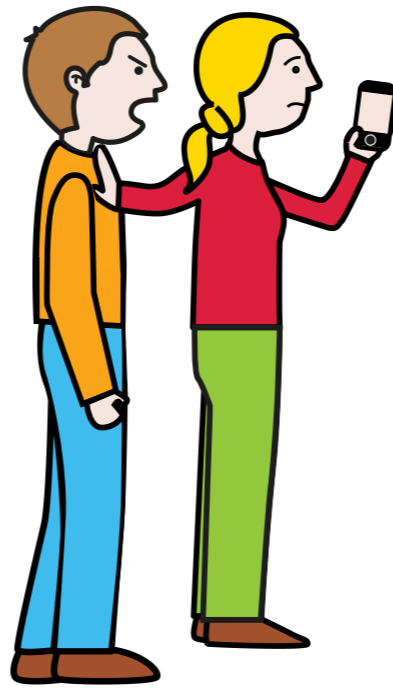
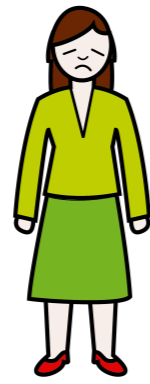
TE GRITA Y  
TE MALTRATA  
SIEMPRE



TE PROHIBE  
SALIR



NO TE DEJA HABLAR  
CON OTRAS PERSONAS



TE REvisa  
EL CELULAR



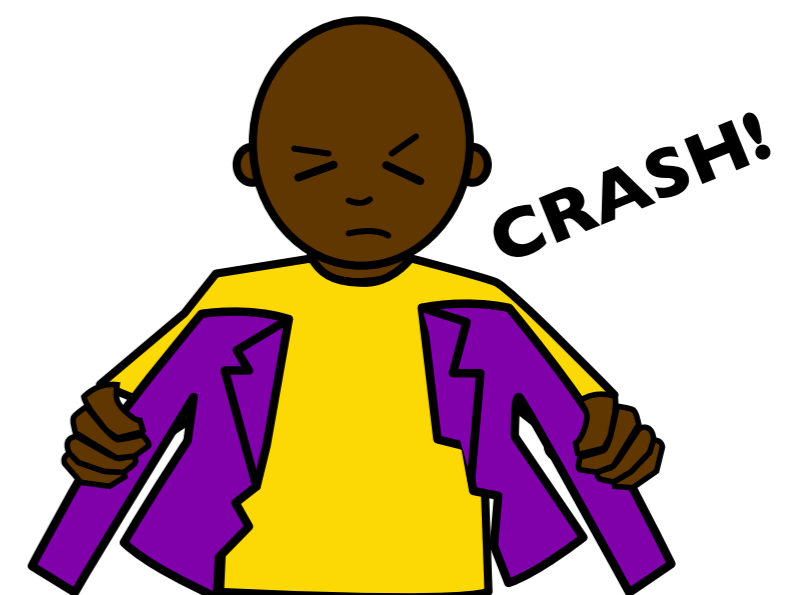
TE DICE CÓMO  
TENÉS QUE VESTIRTE



TOCA TUS PARTES  
ÍNTIMAS SIN QUE  
TÚ QUIERAS



NO TE PERMITE  
TENER DINERO



VENDE TUS  
COSAS O  
LAS ROMPE

**TODO ESTO ES VIOLENCIA.  
SI ALGO DE ESTO TE ESTÁ  
PASANDO PODÉS DENUNCIARLO**

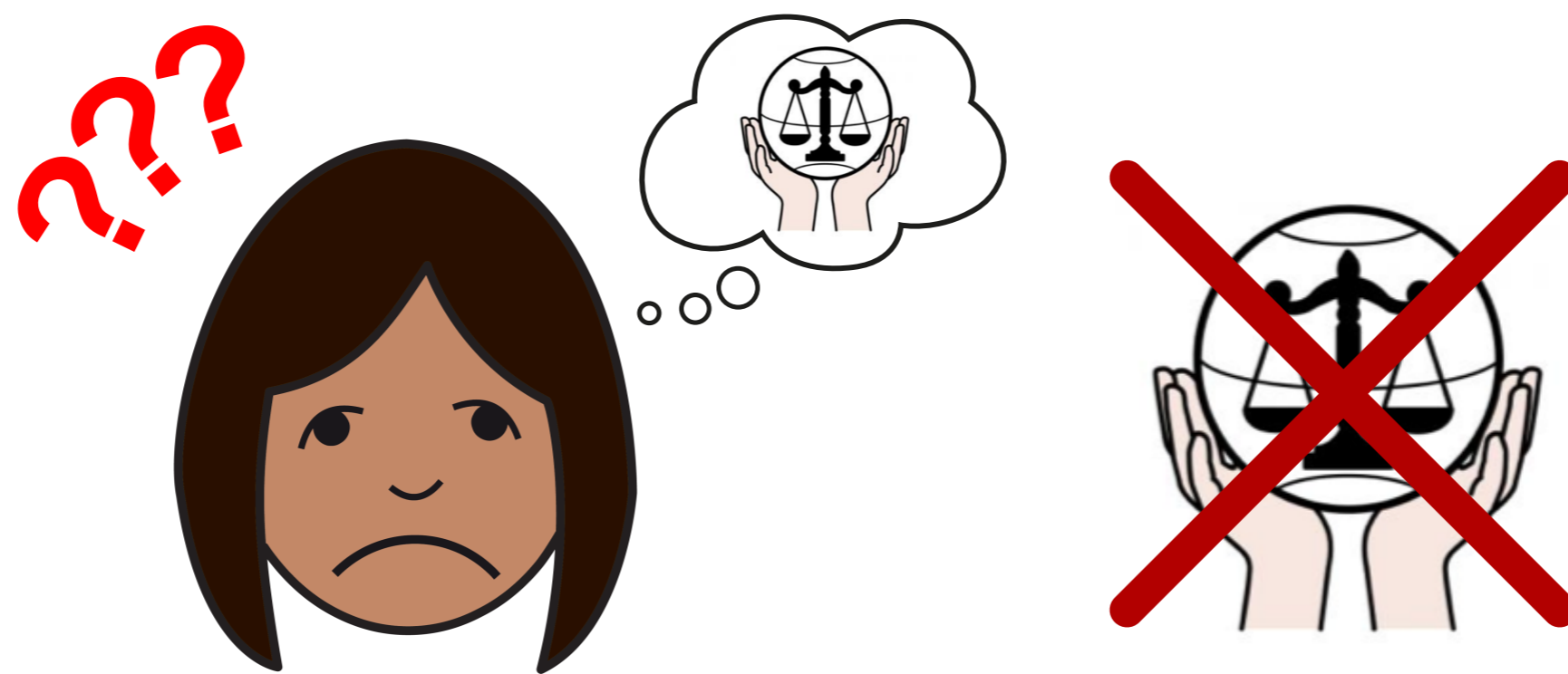
# COMO MUJER CON DISCAPACIDAD EN SITUACIÓN DE VIOLENCIA BASADA EN GÉNERO ES POSIBLE QUE:

**Te resulte difícil hacer la denuncia  
porque no sabes cómo hacerla,  
dónde hacerla y que podrá pasarte.**

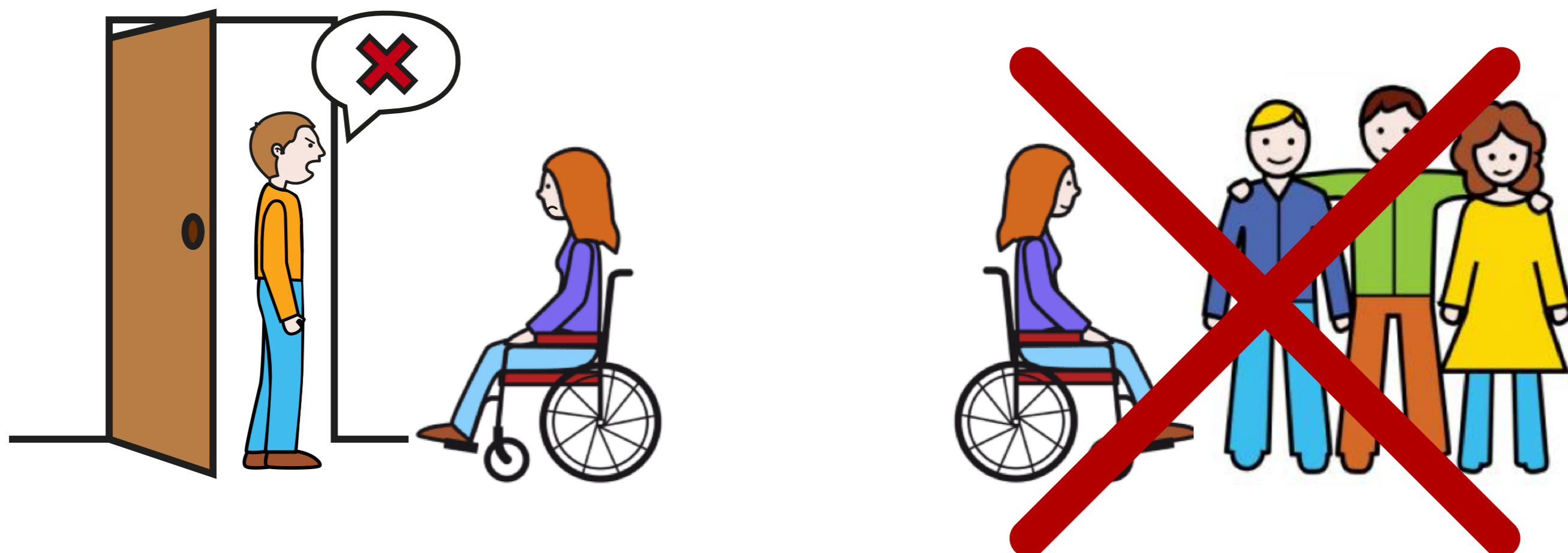


# COMO MUJER CON DISCAPACIDAD EN SITUACIÓN DE VIOLENCIA BASADA EN GÉNERO ES POSIBLE QUE:

No conozcas tus derechos ni qué puedes hacer para disfrutar de ellos.

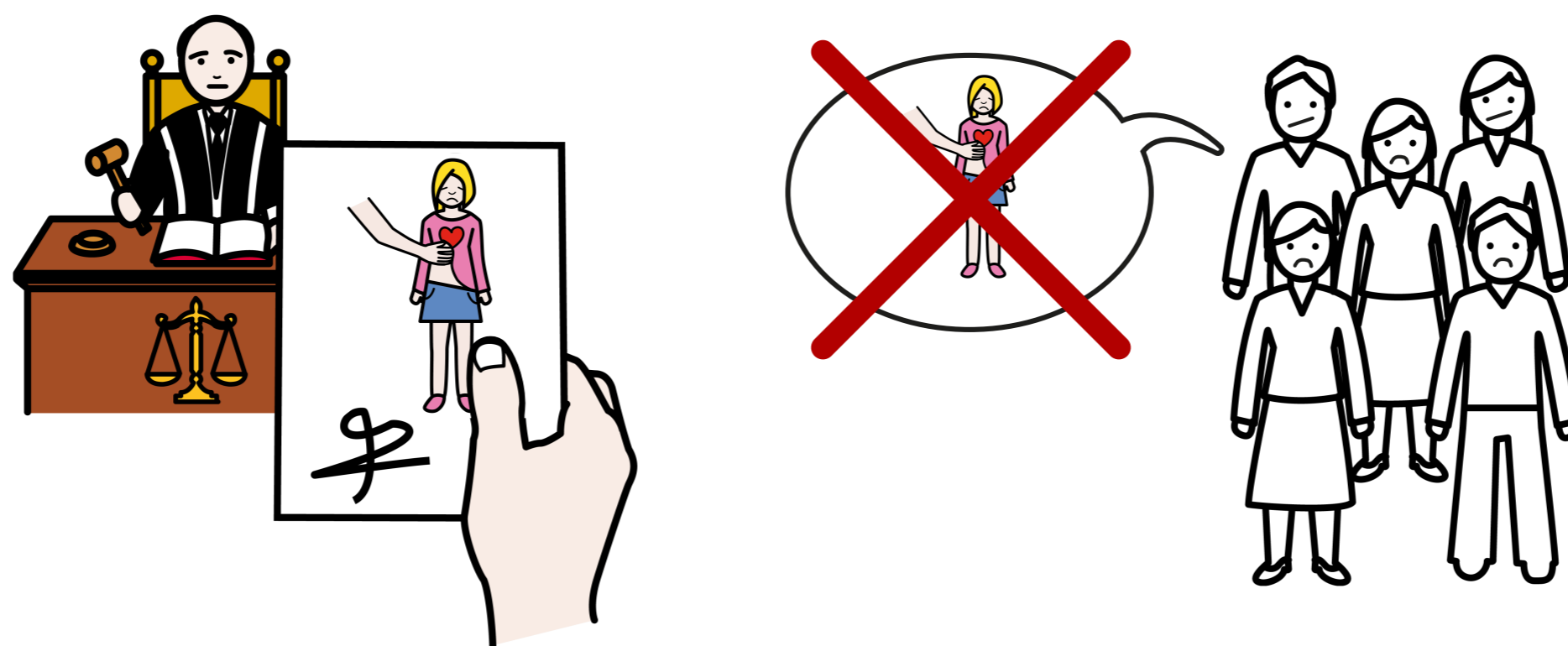


Sea difícil salir de tu casa para hacer actividades y encontrarte con otras personas.



# COMO MUJER CON DISCAPACIDAD EN SITUACIÓN DE VIOLENCIA BASADA EN GÉNERO ES POSIBLE QUE:

**Denuncies un abuso sexual y algunas personas no te crean.**

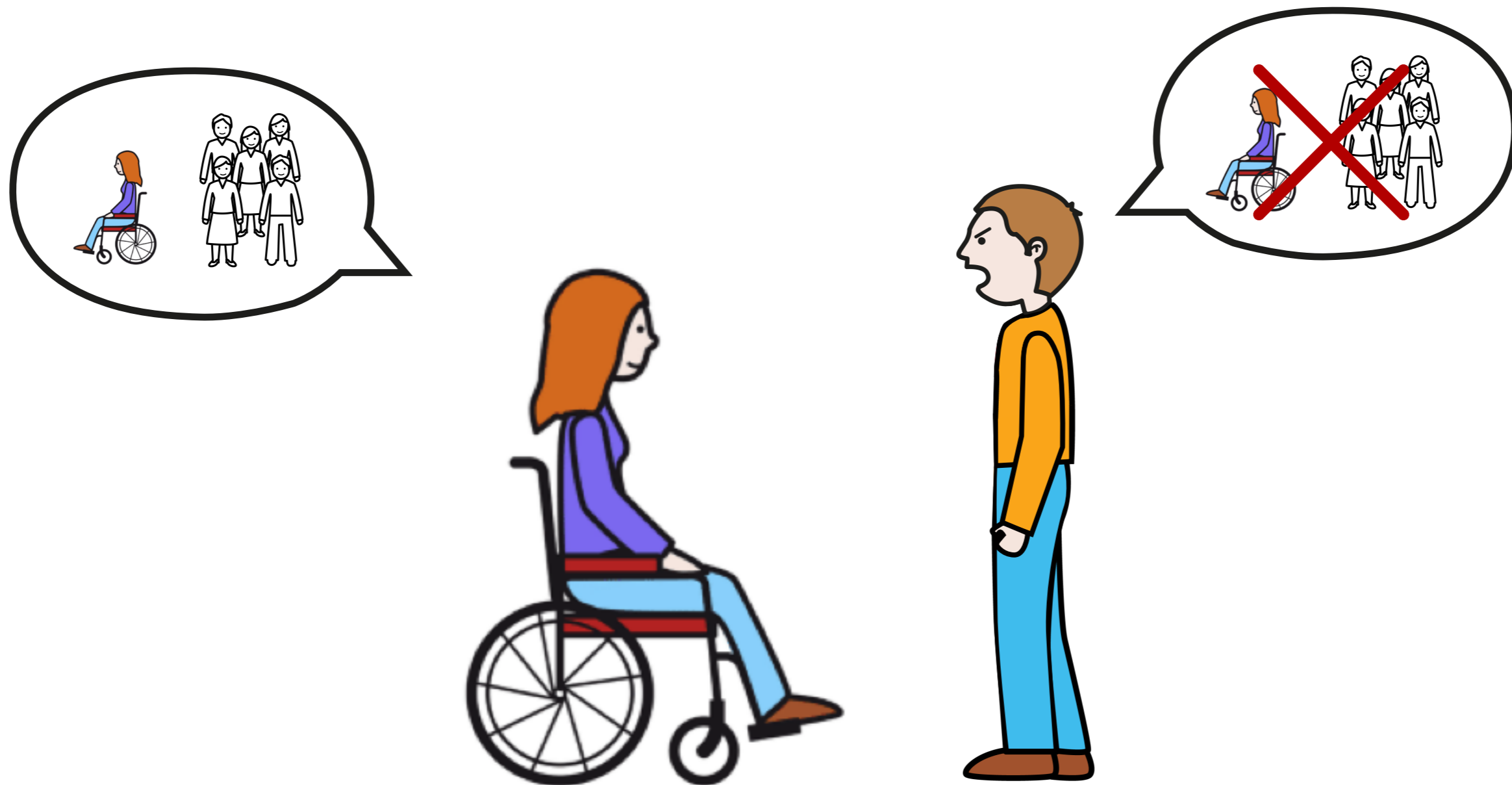


**No te permitan manejar tu dinero.**

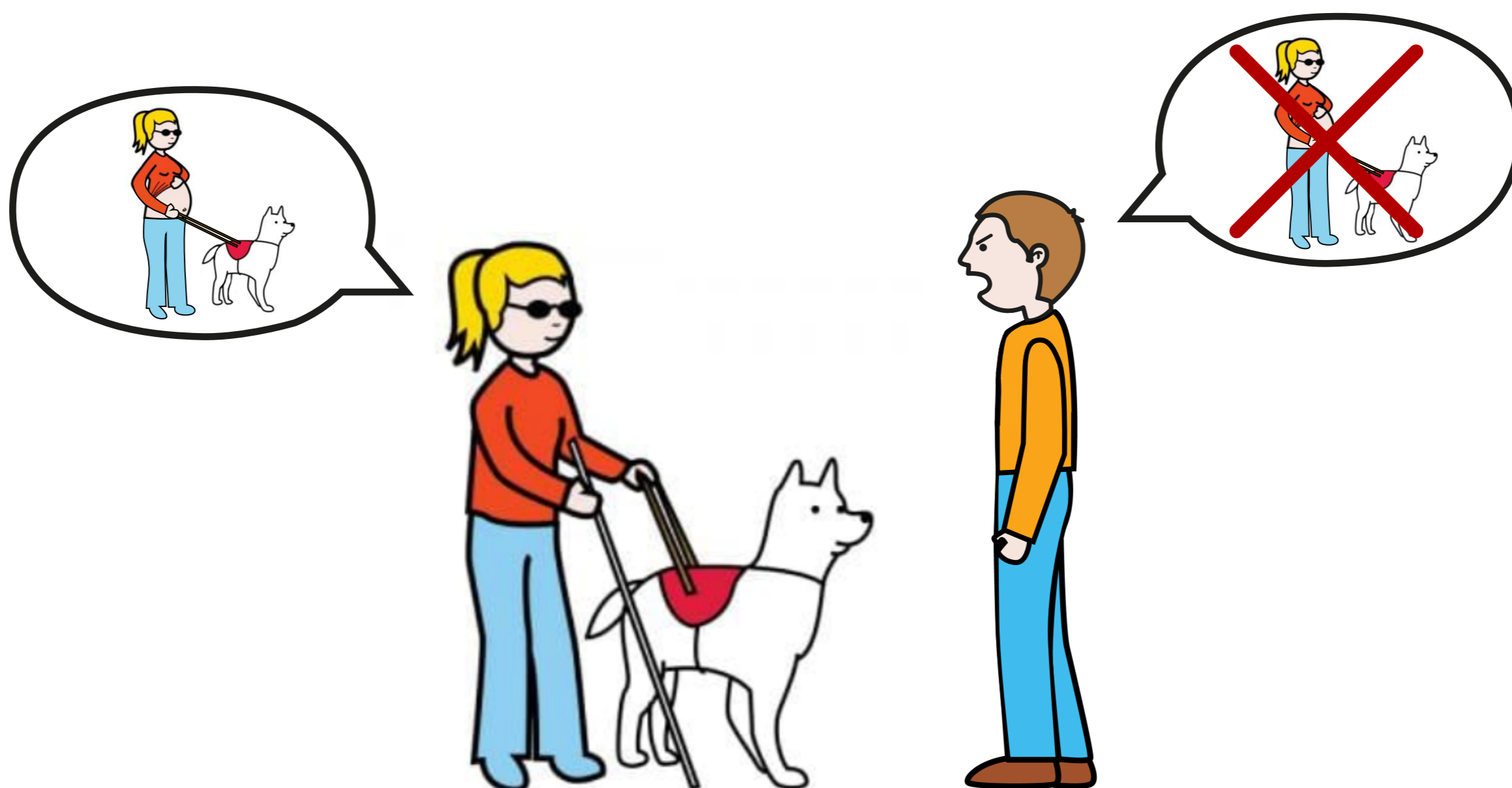


# COMO MUJER CON DISCAPACIDAD EN SITUACIÓN DE VIOLENCIA BASADA EN GÉNERO ES POSIBLE QUE:

Quieras estar sola y no te lo permitan y te invadan.



Quieras ser mamá y otras personas piensen que vos no puedas cuidar a tu hija o hijo.



**SI ESTÁS PASANDO POR UNA SITUACIÓN DE  
VIOLENCIA TIENES DERECHO A PEDIR APOYO  
CONSULTANDO A ESTOS NÚMEROS: 911**



**inmujeres**

Instituto Nacional  
de las Mujeres

**INMUJERES**

(Instituto Nacional de las Mujeres)

Dirección: Maldonado 1478

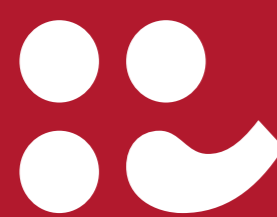


**24000302 – Interno 5000**

**Horarios de atención:** lunes a viernes de 9 a 17 hs

**E-mail:** [inmujeres@mides.gub.uy](mailto:inmujeres@mides.gub.uy)

**Web:** [www.gub.uy/ministerio-desarrollo-social/genero](http://www.gub.uy/ministerio-desarrollo-social/genero)



**pronadis**

Programa Nacional  
de Discapacidad



**24000302 – Interno 3223**

**Horarios de atención:** lunes a viernes de 9 a 17 hs.

**E-mail:** [pronadis@mides.gub.uy](mailto:pronadis@mides.gub.uy)

**Web:** [www.gub.uy/ministerio-desarrollo-social/discapacidad](http://www.gub.uy/ministerio-desarrollo-social/discapacidad)

**SECRETARÍA DE LA MUJER INTENDENCIA DE MONTEVIDEO**

**Web:** [montevideo.gub.uy/igualdadgenero](http://montevideo.gub.uy/igualdadgenero) - **E-mail:**

[secretariadelamujer@imm.gub.uy](mailto:secretariadelamujer@imm.gub.uy)



**088 4141 y \*4141 (celulares)**

**SECRETARÍA DE ACCESIBILIDAD PARA LA INCLUSIÓN**

**Dirección:** Soriano 1426, piso 2.

**Horarios de atención:** lunes a viernes de 10 a 16 hs

**E-mail:** [secretaria.accesibilidad@imm.gub.uy](mailto:secretaria.accesibilidad@imm.gub.uy)

**Web:** [montevideo.gub.uy/institucional/dependencias/secretaria-de-accesibilidad-para-la-inclusion](http://montevideo.gub.uy/institucional/dependencias/secretaria-de-accesibilidad-para-la-inclusion)



**1950 – 8622 y 1950 - 8626**